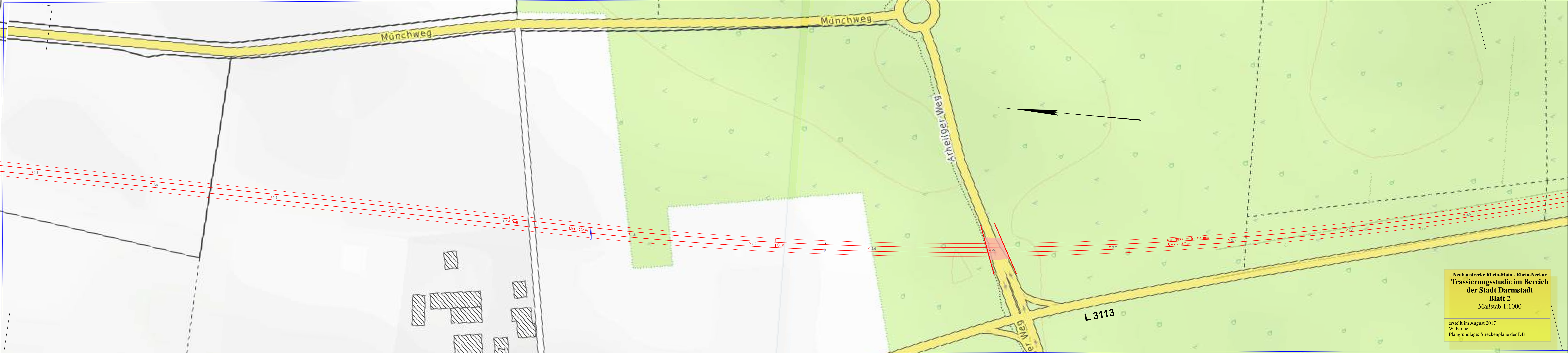


von/nach Frankfurt(M) Stadion

Münchweg

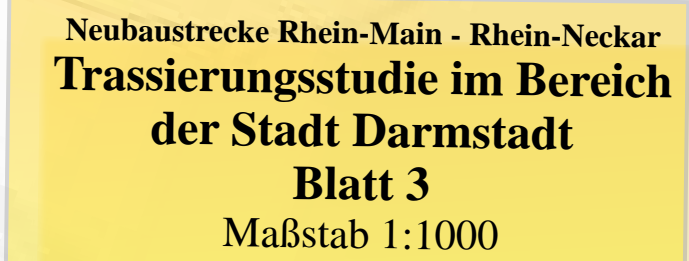
Neubaustrecke Rhein-Main - Rhein-Neckar
Trassierungsstudie im Bereich
der Stadt Darmstadt
Blatt 1
Maßstab 1:1000

erstellt im August 2017
W. Krone
Plangrundlage: Streckenpläne der DB

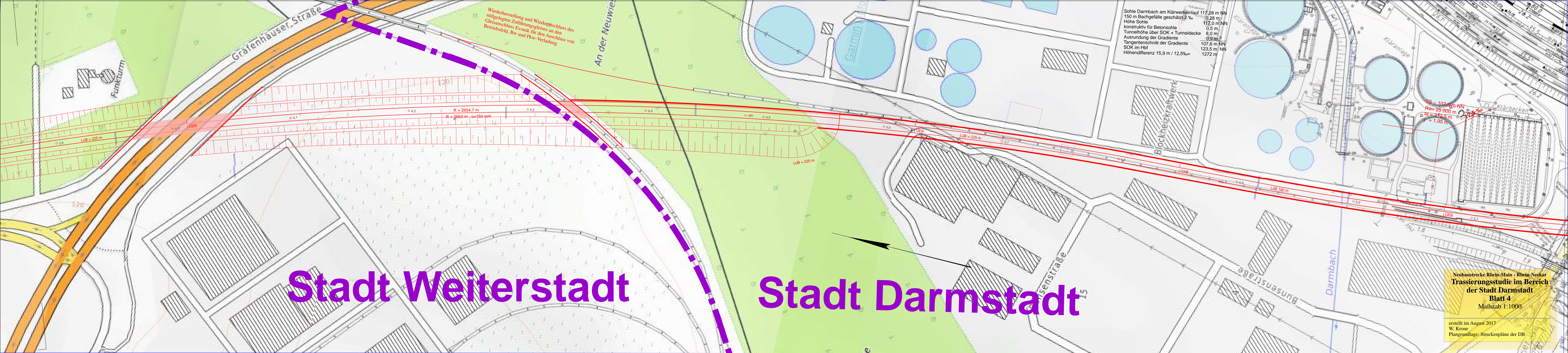


Neubaustrecke Rhein-Main - Rhein-Neckar
Trassierungsstudie im Bereich
der Stadt Darmstadt
Blatt 2
Maßstab 1:1000

erstellt im August 2017
W. Krone
Plangrundlage: Streckenpläne der DB



erstellt im August 2017
W. Krone
Plangrundlage: Streckenpläne der DB



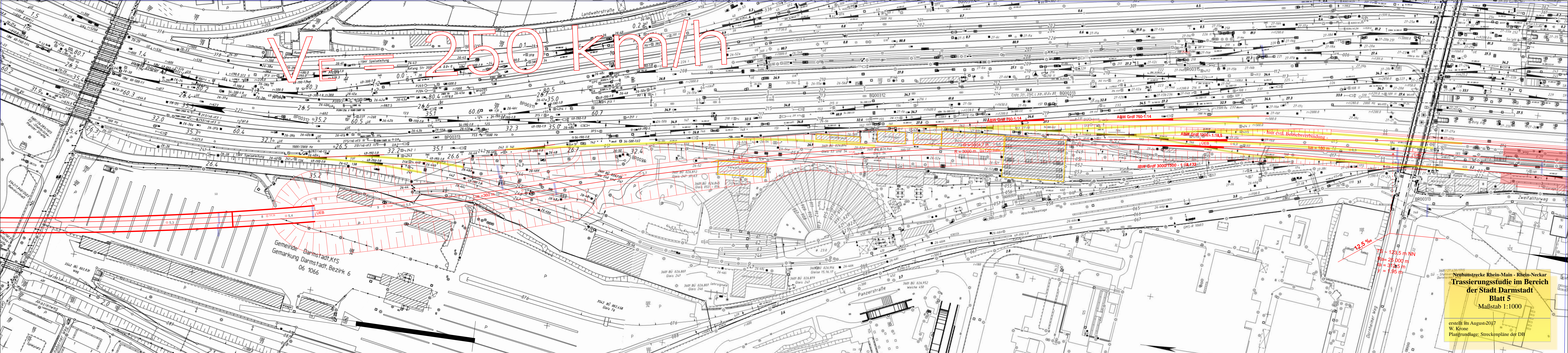
Stadt Weiterstadt

Stadt Darmstadt

Neubaustrecke Rhein-Main - Rhein-Neckar
Trassierungsstudie im Bereich
der Stadt Darmstadt
Blatt 4
Maßstab 1:1000

erstellt im August 2017
W. Krone
Plangrundlage: Streckenpläne der DB

$v = 250 \text{ km/h}$

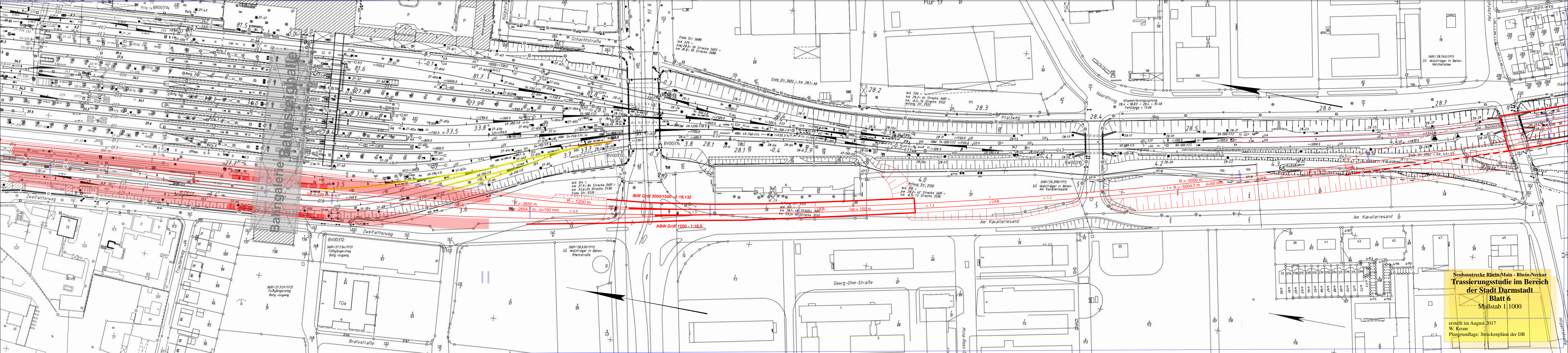


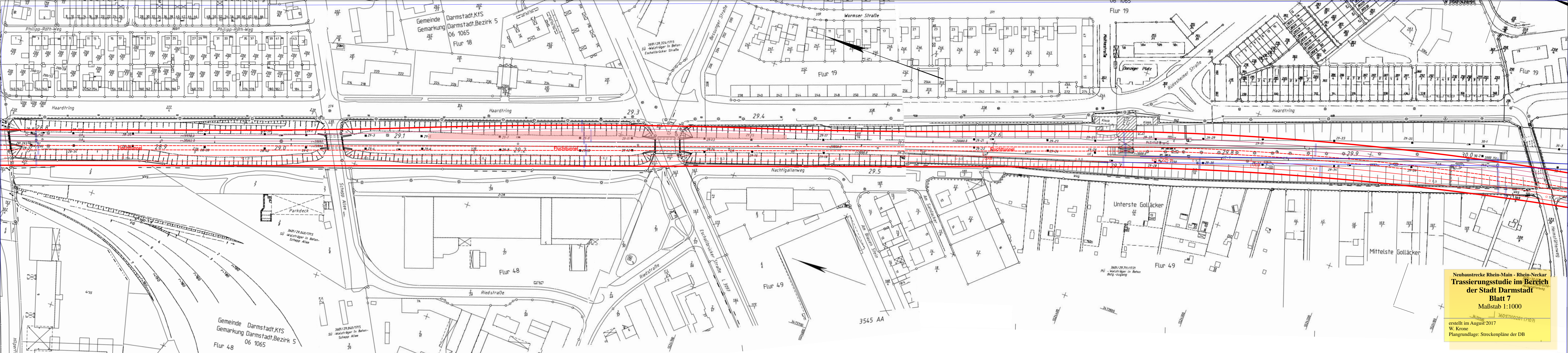
TS = 123,5 m NN
Ra = 25 000 m
Ta = 312,5 m
y = 1,95 m

12.5 ‰

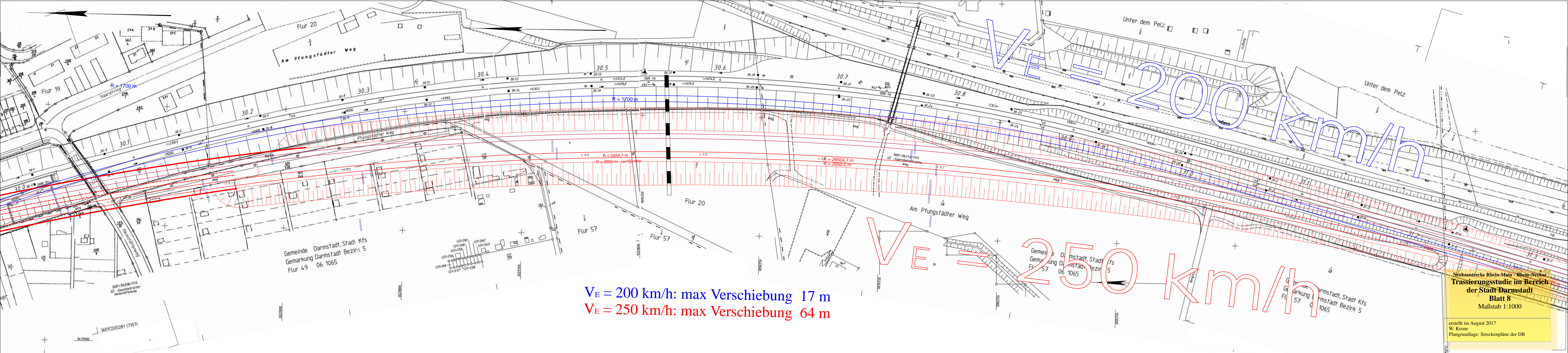
Neubaustrecke Rhein-Main - Rhein-Neckar
Trassierungsstudie im Bereich
der Stadt Darmstadt
Blatt 5
Maßstab 1:1000

erstellt im August 2017
W. Krone
Plangrundlage: Streckenpläne der DB





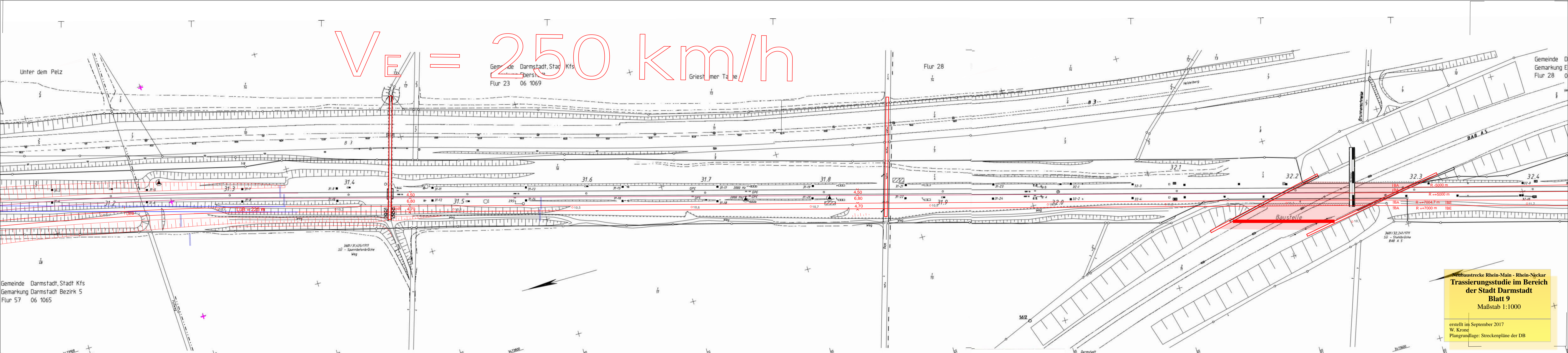
Neubaustrecke Rhein-Main - Rhein-Neckar
Trassierungsstudie im Bereich
der Stadt Darmstadt
Blatt 7
Maßstab 1:1000
erstellt im August 2017
W. Krone
Plangrundlage: Streckenpläne der DB



$V_E = 200 \text{ km/h}$: max Verschiebung 17 m
 $V_E = 250 \text{ km/h}$: max Verschiebung 64 m

Neubaustrecke Rhein-Main - Rhein-Neckar
Trassierungsstudie im Bereich
der Stadt Darmstadt
Blatt 8
Maßstab 1:1000

erstellt im August 2017
W. Krone
Plangrundlage: Streckenpläne der DB

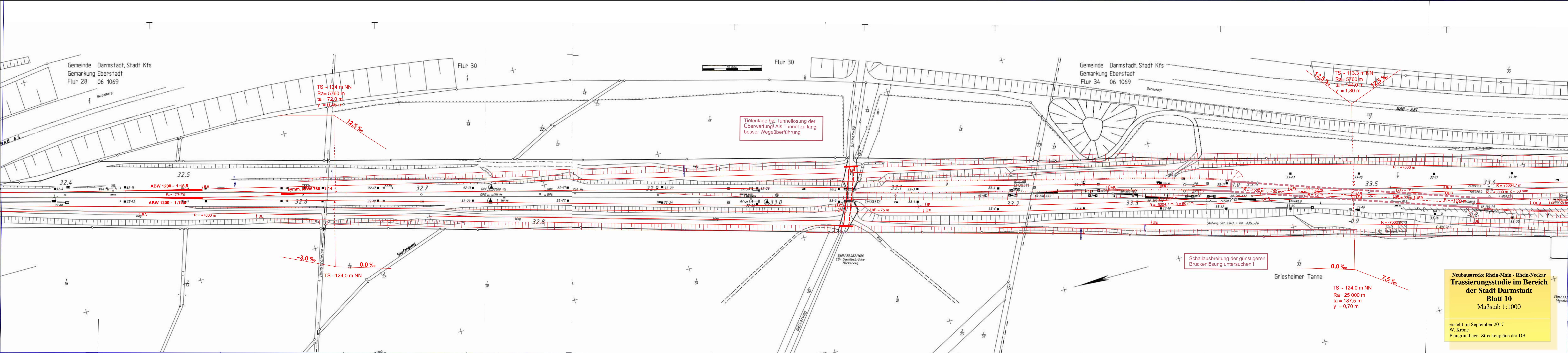


$V_E = 250 \text{ km/h}$

Gemeinde Darmstadt, Stadt Kfs
Gemarkung Darmstadt Bezirk 5
Flur 57 06 1065

Neubaustrecke Rhein-Main - Rhein-Neckar
Trassierungsstudie im Bereich
der Stadt Darmstadt
Blatt 9
Maßstab 1:1000

erstellt im September 2017
W. Krone
Plangrundlage: Streckenpläne der DB



Stadt Pfungstadt

Darmstadt, Stadt Kfs
Eberstadt
06 1069

rchtanne
369

Gemeinde Pfungstadt, Stadt
Gemarkung Pfungstadt
06 1121
Flur 45

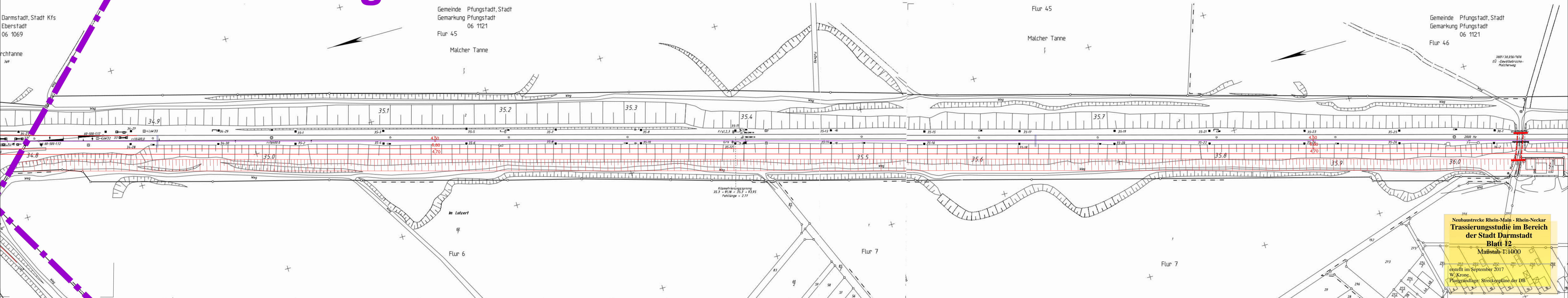
Malcher Tanne

Flur 45

Malcher Tanne

Gemeinde Pfungstadt, Stadt
Gemarkung Pfungstadt
06 1121
Flur 46

3401/36,056/1616
EÜ -Gewölbebrücke-
Malcherweg



Neubaustrecke Rhein-Main - Rhein-Neckar
Trassierungsstudie im Bereich
der Stadt Darmstadt
Blatt 12
Maßstab 1:1000

erstellt im September 2017
W. Krone
Plangrundlage: Streckenpläne der DB

Gemeinde Pfungstadt, Stadt
Gemarkung Pfungstadt
06 1121

Am Malcher Weg

3601/36,956/1616
EU-Gewölbebrücke-
Malcherweg

Gemeinde Pfungstadt, Stadt
Gemarkung Pfungstadt
06 1121
Flur 46

Am Malcher Weg

Flur 53

Am alten Malcher Weg

Am alten Malcher Weg

Am Seeheimer Weg

Neubaustrecke Rhein-Main - Rhein-Neckar
Trassierungsstudie im Bereich
der Stadt Darmstadt
Blatt 13
Maßstab 1:1000

erstellt im September 2017
W. Krone
Plangrundlage: Streckenpläne der DB

